

Новый Kia Sportage



Movement that inspires

Кроссовер на просторах дорог

Новый Kia Sportage выходит за рамки ограничений и стандартов, присущих кроссоверам. Предлагая передовые технологические и дизайнерские решения, он поднимает вождение на новый уровень.

Открывайте новые горизонты



Экстерьер

Фирменная подсветка в виде звездной карты и динамическая приветственная подсветка воплощают современный стиль Kia, добавляя нотку футуристической изысканности в смелый и завораживающий дизайн.



Динамическая приветственная подсветка

При отпирании автомобиля завораживающая световая дорожка активирует габаритные огни и задние комбинированные фонари, создавая персональный приветственный эффект. Динамическая приветственная подсветка автоматически отключается при запуске двигателя, выключении освещения, снятии блокировки дверей или нажатии на педаль тормоза.



19-дюймовые колесные диски с геометричными гранями



Задние комбинированные светодиодные фонари



Интерьер

Горизонтальные линии в дизайне, ориентированные на удобство водителя, отражают совершенство современного стиля. В салоне гармонично сочетаются атмосферная подсветка и декоративные накладки на панели. Каждый элемент интерьера создан для того, чтобы дарить истинное удовольствие от вождения и подчеркивать статус своего владельца.



Атмосферная подсветка



X-Line

Смелый характер X-Line подчеркнут уникальным дизайном экстерьера, черной замшевой обивкой потолка и рулевым колесом премиум-класса.



Черная эмблема (эксклюзивно в X-Line)



Черные колесные диски (эксклюзивно в X-Line)



Черная замшевая обивка потолка



Рулевое колесо премиум-класса



Салон Misty Gray

Просторный салон со складывающимися в горизонталь сиденьями второго ряда подарит максимальный комфорт каждому из пассажиров.



Сиденья второго ряда в сложенном состоянии образуют ровную горизонтальную поверхность

Уникальная конструкция сидений второго ряда позволяет по максимуму использовать пространство салона, создавая ровную багажную площадку.



Подголовники в авиационном стиле. Мини-карманы на спинках сидений первого ряда

Подголовники в авиационном стиле позволяют удобно повесить пиджак, а мини-карманы отлично подходят для хранения мелких вещей.

Современные технологии

Передовые технологии повышают удобство и обеспечивают незабываемые впечатления от вождения.



Панорамный изогнутый дисплей

Встроенные дисплеи комбинации приборов (12,3 дюйма) и информационно-развлекательной системы (12,3 дюйма) создают бесшовный цифровой опыт и комфорт при вождении.



Проекционный дисплей

Проекционный дисплей выводит важную для водителя информацию на лобовое стекло. Отпадает необходимость часто переводить взгляд, что повышает безопасность вождения.



Система кругового обзора (SVM)

Отображает обстановку вокруг автомобиля и помогает безопасно припарковаться.



Зеркала с обратным наклоном

Когда включается задний ход, зеркала заднего вида автоматически наклоняются, помогая водителю лучше ориентироваться во время парковки. При необходимости водитель может дополнительно увеличить наклон.



Динамические характеристики

Точное рулевое управление и низкий уровень шума создают максимальный комфорт при вождении в любых условиях. 8-ступенчатая автоматическая коробка передач в паре с бензиновым двигателем 2,5 л обеспечивают отличную динамику.

190 л. с. при 6 100 об/мин

242 Нм при 4 000 об/мин

7,6 л/100 км

Передовые системы безопасности (ADAS)

Передовые системы безопасности и помощи водителю (ADAS) повышают безопасность и удобство при вождении и парковке.

Система предотвращения фронтального столкновения (FCA)

Система предотвращения фронтального столкновения (FCA) предупреждает, если движущийся впереди автомобиль внезапно замедляет ход или обнаружен риск столкновения с транспортным средством, пешеходом или велосипедистом. Система предупреждает и при необходимости активирует торможение. FCA также работает при пересечении перекрестка или при повороте налево.



Ассистент движения в полосе (LFA 2)

Помогает двигаться по центру выбранной полосы движения. Второе, усовершенствованное поколение этой системы перешло от регулировки крутящего момента к воздействию на систему рулевого управления, что обеспечивает более широкие возможности.



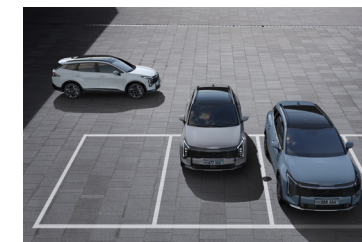
Система предотвращения столкновения с автомобилем в слепой зоне (BCA)

Предупреждает водителя о риске столкновения с автомобилем, находящимся сзади на соседней полосе, если включен сигнал поворота для смены полосы движения. Также помогает автоматически затормозить, если при выезде на дорогу после параллельной парковки возникает опасность столкновения с автомобилем, приближающимся сзади по соседней полосе.



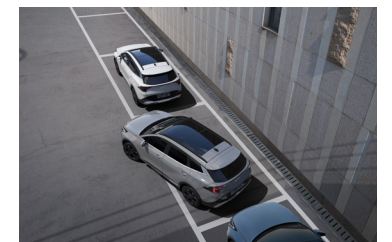
Система предотвращения столкновения при выезде с парковки задним ходом (PCA)

Подает предупреждение, если при движении задним ходом возникает опасность столкновения с объектом, находящимся позади. Если после предупреждения риск столкновения остается высоким, система инициирует торможение.



Система предотвращения бокового столкновения при выезде с парковки задним ходом (RCCA)

Предупреждает водителя о приближении автомобиля слева или справа при выезде задним ходом. Помогает автоматически затормозить, если риск столкновения возрастает даже после подачи сигнала тревоги.



Боковой парктроник (Side Parking Distance Warning)

При парковке обнаруживает препятствия с обеих сторон и предупреждает об объектах, приближающихся сбоку при движении передним или задним ходом.

Безопасность

Современные системы, включая передовые технологии автономного управления и мониторинга, такие как система обнаружения захвата руля (Steering Wheel Grip Detection), помогают сделать управление автомобилем более удобным и интуитивно понятным.



Система контроля присутствия рук на руле (HoD / Steering Wheel Grip Detection)

Емкостный сенсорный датчик на рулевом колесе определяет прикосновение рук водителя. Система следит за тем, удерживает ли водитель руль, что повышает комфорт и безопасность.



Система безопасного выхода из автомобиля (SEW или SEA / Safe Exit Warning)

Когда пассажир открывает дверь, чтобы выйти, система предупреждает о риске столкновения с приближающимся автомобилем.



Система из 6 подушек безопасности

Усовершенствованные подушки безопасности для водителя и переднего пассажира, боковые подушки безопасности для передних сидений и боковые шторки безопасности, срабатывающие при опрокидывании, обеспечивают более надежную защиту пассажиров в случае аварии.

Варианты модели

Погрузитесь в мир стильных решений с Kia Sportage.

Откройте для себя разнообразие модельного ряда и подчеркните индивидуальность с помощью уникальных цветов кузова.

От элегантного базового варианта до выразительной серии X-Line — каждый найдёт автомобиль, отражающий его индивидуальность.



Heritage Blue (HRB)



Snow White Pearl (SWP)



Shadow Matte Gray (MGG) / X-Line

Оснащение

Колесные диски



17-дюймовые легкосплавные диски

18-дюймовые легкосплавные диски

19-дюймовые легкосплавные диски

19-дюймовые легкосплавные диски



Комбинация приборов (полноразмерный цветной TFT LCD дисплей 12,3 дюйма)



Комбинация приборов (цветной TFT LCD дисплей 4,2 дюйма)



Климат-контроль (для сидений водителя и переднего пассажира)



Функция облегчения посадки Walk-in Device



Беспроводная зарядка для устройства



Проекционные LED-фары



Задний комбинированный светодиодный фонарь (светодиодный сигнал поворота)



Электропривод багажника с дистанционным управлением (Smart Power Tailgate)



Кондиционер с ручным управлением



Память настроек положения сиденья водителя



Порты USB Type-C



Светодиодные рефлекторные LED-фары



Задний комбинированный светодиодный фонарь (с лампой накаливания в сигнале поворота)



Большой выдвижной подстаканник



Система адаптации к дорожным условиям Terrain Mode Select (режимы: снег, грязь, песок)



Обогрев и вентиляция сидений 1-го ряда / обогрев сидений 2-го ряда



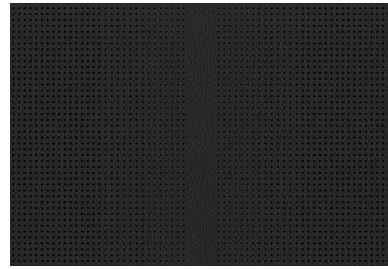
Аудиосистема Harman Kardon®

Варианты отделки интерьера

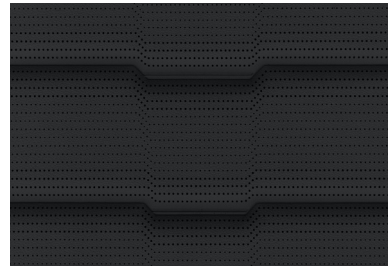
Каждый выбор создает особое настроение. Выберите цвет салона, материалы и отделку, которые соответствуют вашим предпочтениям.



Черная отделка салона



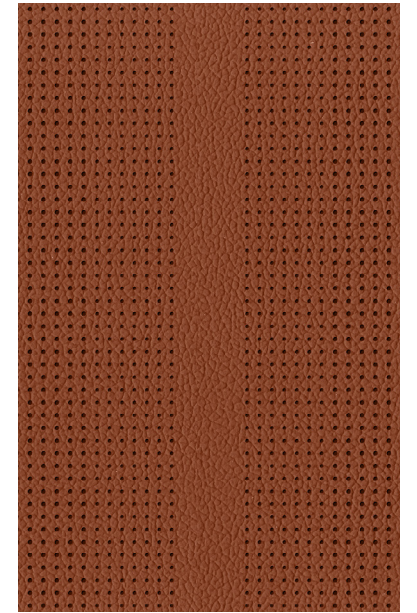
Экокожа



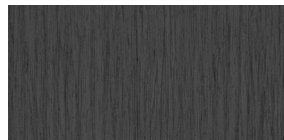
Экокожа премиум



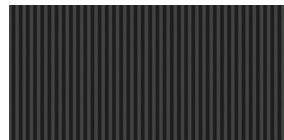
Отделка салона Terracotta Brown



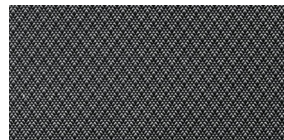
Экокожа



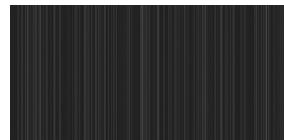
Отделка под дерево



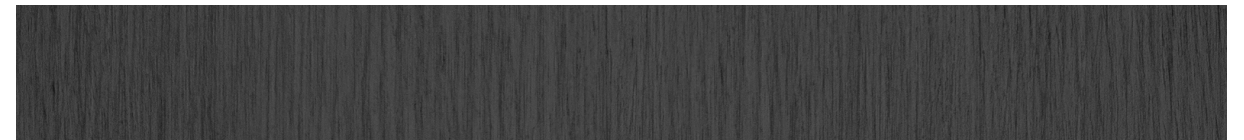
Тиснение



Металлография



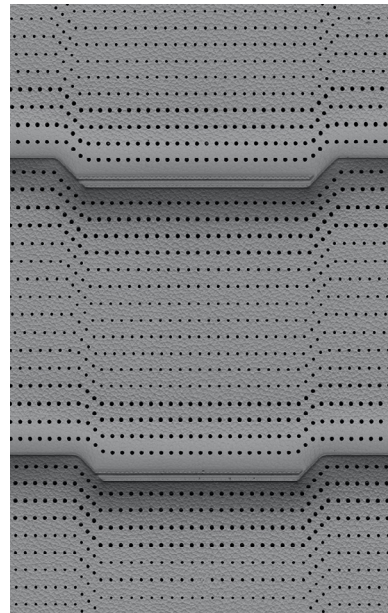
Тиснение



Отделка под дерево



Отделка салона Misty Gray

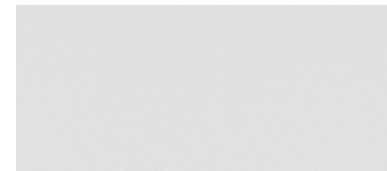


Экокожа премиум

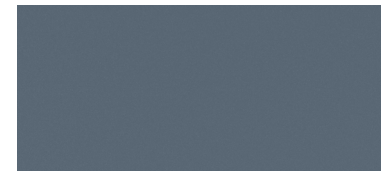


Тиснение

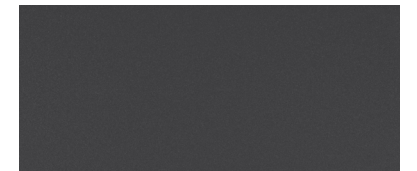
Цвета кузова



Snow White Pearl (SWP)



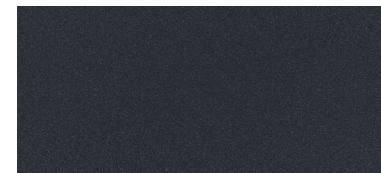
Heritage Blue (HRB)



Shadow Matte Gray (MGG)



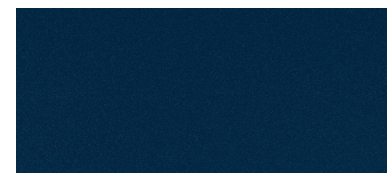
Wolf Gray (C7A)



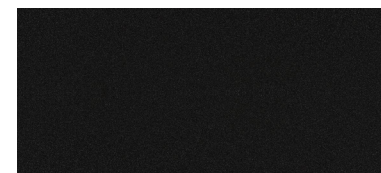
Gravity Gray (KDG)



Jungle Wood Green (JUG)



Vesta Blue (BB2)



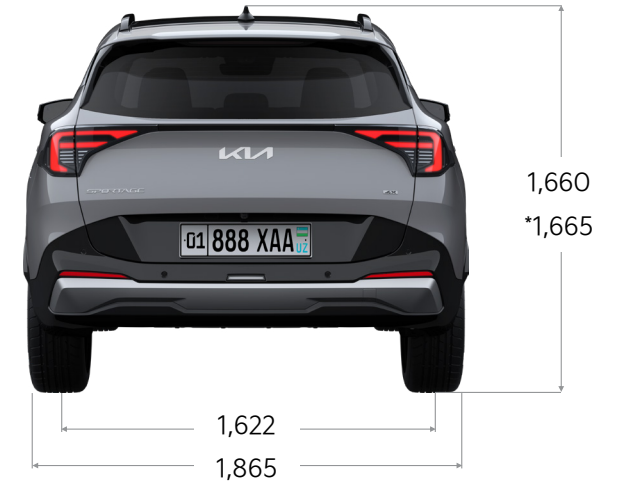
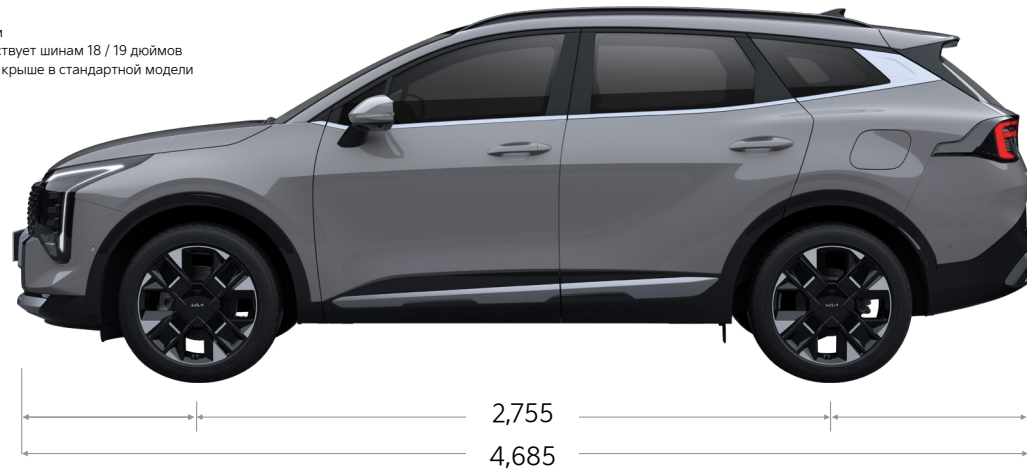
Fusion Black (FSB)

Цвета кузова Только X-Line

Характеристики

Габариты

※ Единицы измерения: мм
 ※ Ширина колеи: соответствует шинам 18 / 19 дюймов
 ※ * с учетом рейлингов на крыше в стандартной модели



	2.0 л бензиновый	2.5 л бензиновый
Габаритная длина (мм)	4 685	←
Габаритная ширина (мм)	1 865	←
Габаритная высота (мм)	1 660 (①1 665 ②1 680)	←
Колесная база (мм)	2 755	←
Колея передняя (мм)	1 620 / 1 615 / 1 615	←
Колея задняя (мм)	1 627 / 1 622 / 1 622	←
Рабочий объем см ³	1 999	2 497
Макс. мощность (л. с. при об/мин)	156 / 6 200	190 / 6 100
Макс. крутящий момент (Нм при об/мин)	192 / 4 500	242 / 4 000
Тормоза передние / задние	Вентилируемые дисковые / дисковые	←
Подвеска передняя / задняя	Макферсон / многорычажная	←

※ Ширина колеи: соответствует шинам 17 / 18 / 19 дюймов
 ※ Габаритная высота: значение в скобках с учетом ① рейлингов на крыше в стандартной модели ② рейлингов на крыше в X-Line.

Вдохновляйтесь новым Kia Sportage

Узнайте больше на официальном сайте kia.com.uz

Вся информация и иллюстрации основаны на данных, доступных на момент печати. Компания оставляет за собой право вносить изменения без предварительного уведомления.

Полный перечень комплектаций и дополнительные сведения вы можете получить, обратившись к дилерам Kia.

Гарантия 5 лет или 150 000 км действительна на условиях, указанных на сайте kia.com.uz и в сервисной книжке автомобиля.

Внешний вид автомобиля, представленные опции, элементы экстерьера могут отличаться от представленных в рекламе.



Movement that inspires

