

# Новый Kia Carnival



Movement that inspires



# Новый Kia Carnival

Откройте мир инноваций вместе с Kia Carnival - броским, выразительным и впечатляющим по своим характеристикам новым кроссвэном. Оригинальный дизайн является воплощением стиля и элегантности. Роскошный интерьер обеспечивает комфорт, отличная управляемость гарантирует уверенность на дороге. Новый Carnival наполнит вашу повседневную жизнь яркими впечатлениями.





# Внешний вид

Изысканный дизайн нового Kia Carnival, современные и изящные детали придают семейному кроссвэну неповторимый стиль, который будет гармонично сочетаться с вашим образом жизни.





# Интерьер

Новый интерьер Kia Carnival вообрал в себя лучшие инновационные решения. Современный и стильный, органично дополненный панорамным изогнутым монитором интерьер отличается элегантностью, удобством и функциональностью планировки.





# Комфорт

Kia Carnival имеет особый статус в своем классе благодаря высокому уровню комфорта и оснащенности. Мы позаботились о вашем удобстве, продумав все до мелочей. Поддержка работы цифровых устройств и современный интерфейс позволят вам идти в ногу со временем. Удобная информационно-развлекательная система наполнит радостью и удовольствием каждое мгновение, проведенное вашей семьей в совместных поездках.



Салон нового Kia Carnival оборудован всем необходимым для создания комфортной и приятной атмосферы во время передвижения. Превосходный звуковой ряд от KRELL. Панорамный изогнутый монитор. Система беспроводного зарядного устройства для смартфона. Электронный переключатель скоростей.



## Кресло водителя Ergo motion

Воздушные ячейки, встроенные в подушки и спинки сиденья, регулируются индивидуально для создания идеальной посадки. Интенсивность боковой поддержки меняется в зависимости от режима вождения и скорости прохождения поворотов.

## Цифровое центральное зеркало (DCM)

Зеркало переключается между режимами оптического зеркала и дисплея камеры, что обеспечивает превосходный задний обзор даже в условиях плохой видимости, гарантируя максимальную безопасность.

Технические характеристики, указанные выше, могут варьироваться в зависимости от варианта отделки салона, количества посадочных мест для каждой модели, двигателя и выбранных опций.



# Высокие технологии

Мы продумали все тонкости и учли все нюансы передвижения на автомобиле - от посадки в салон до завершения поездки, усовершенствовав Kia Carnival согласно передовым технологиям. Оцените простоту и удобство эффективного использования современных инженерных разработок.



## Камера кругового обзора

Позволяет наблюдать за пространством вокруг автомобиля, делая парковку безопасной.

## Проекционный дисплей

11-дюймовый проекционный дисплей высокой четкости отображает ключевую информацию о поездке, считывая данные с приборов и навигационной системы. Вы сможете узнать скорость движения, запас хода и данные круиз-контроля, не отвлекаясь от дороги.

# Пространство

Каждый, кто находится в салоне премиум-класса Kia Carnival, по достоинству оценит новый уровень комфорта и безопасности. Пассажиры смогут получать удовольствие и наслаждаться поездкой и общением друг с другом, не отвлекая при этом водителя.



## Атмосферная подсветка салона

Атмосферная подсветка на центральной панели и в дверях – деталь, свойственная премиальным автомобилям. Роскошная гравировка в виде трехмерного узора переливается разными цветами.

## Порты для зарядных устройств USB Type-C

Пассажиры могут не беспокоиться, что в дороге их мобильные устройства разрядятся. В сиденьях 2-го и 3-го рядов предусмотрены USB-порты для зарядки.

Приведенные выше технические характеристики могут варьироваться в зависимости от варианта отделки салона, количества посадочных мест для каждой модели, двигателя и выбранных опций.



# Современные системы помощи водителю

Усовершенствованный комплекс ассистентов предоставляет водителю исчерпывающую информацию о ситуации, которая складывается на дороге, что дает возможность безопасно и эффективно управлять автомобилем в самых сложных ситуациях. Современные технологии обеспечивают еще более высокий уровень комфорта и надежности, помогая расслабиться и получить истинное удовольствие от управления кроссвэном премиум-класса.



## Система предотвращения столкновения при выезде с парковки задним ходом (PCA)

Если при движении задним ходом возникает опасность столкновения с другим автомобилем, объектом или пешеходом, система незамедлительно оповещает водителя визуальными и звуковыми сигналами. Если риск столкновения сохраняется даже после предупреждения, то система задействует экстренное торможение для предотвращения столкновения.

Помните, что современные системы помощи водителю предназначены только для того, чтобы помогать водителю маневрировать, поэтому соблюдайте осторожность во время движения / В зависимости от окружающей среды и дорожных условий функции могут работать с перебоями. Более подробную информацию см. в Руководстве по эксплуатации / Конфигурация, соответствующая вышеуказанным техническим характеристикам, зависит от комплектации, количества посадочных мест, двигателя и дополнительных опций.



**Система предотвращения фронтального столкновения (FCA)**

Система FCA предотвращает опасность столкновения с впереди идущим транспортным средством или препятствием за доли секунды. Если система определит, что есть риск фронтального столкновения, она подаст водителю звуковое и визуальное предупреждения, а также возьмет на себя управление системой торможения автомобиля.



**Ультразвуковые датчики парковки**  
Передние и задние датчики помогают водителю при маневрировании на парковке, сигнализируя о расстоянии до препятствия.

**Ассистент движения в полосе (LFA)**  
Система помогает в автономном режиме удерживать автомобиль в полосе движения, используя камеру и датчики-радары для отслеживания разметки.

Помните, что современные системы помощи водителю предназначены только для того, чтобы помогать водителю маневрировать, поэтому соблюдайте осторожность во время движения / В зависимости от окружающей среды и дорожных условий функции могут работать с перебоями. Более подробную информацию см. в Руководстве по эксплуатации / Конфигурация, соответствующая вышеуказанным техническим характеристикам, зависит от комплектации, количества посадочных мест, двигателя и дополнительных функций.



# Безопасность

Расширенный комплекс систем позволяет оперативно устранять любые риски, гарантируя безопасность вам и вашей семье.

## Система пассивной безопасности

Автомобиль оборудован передними, центральными и боковыми подушками безопасности. Всего в автомобиле восемь подушек безопасности. Расширенные подушки защищают водителя и пассажиров на передних сиденьях, центральная боковая подушка безопасности первого ряда предотвращает столкновение между пассажирами, а шторные подушки чувствительны к опрокидыванию.

Отдельная подушка предназначена для коленей водителя. В совокупности все это обеспечивает непревзойденную дополнительную защиту каждого пассажира в случае ДТП.

## Напоминание о пассажирах в заднем ряду (ROA)

Встроенные радарные датчики помогут вам определить, остался ли пассажир на заднем сиденье после того, как открылась задняя дверь. Если пассажир все еще внутри, система предупредит вас об этом с помощью сообщения на панели управления и звуковой сигнализации.





# Элементы оснащения салона



Подстаканники размера Deluxe  
Двойные подстаканники большой емкости обеспечивают большее удобство хранения напитков

# Оборудование



Светодиодные фары



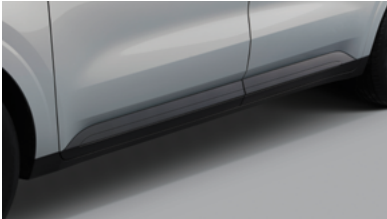
Проекционные светодиодные фары



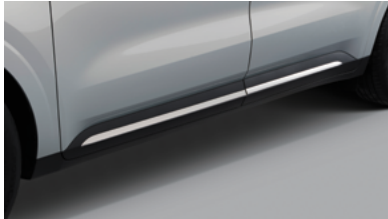
Обычные задние фонари



Светодиодные задние фонари



Молдинг для нижней части двери



Хромированный молдинг для нижней части двери



Матово-черная отделка дверной рамы



Черная глянцевая отделка дверной рамы



Светодиодная противотуманная фара



Задняя опорная плита



Панель приборов Supervision 4.2"



Панорамный изогнутый монитор 12,3"



Электронный переключатель скоростей



Память настроек сиденья водителя



Инвертор 220 В



Шторки на задних дверях для пассажиров 2-го и 3-го рядов

# Колесные диски

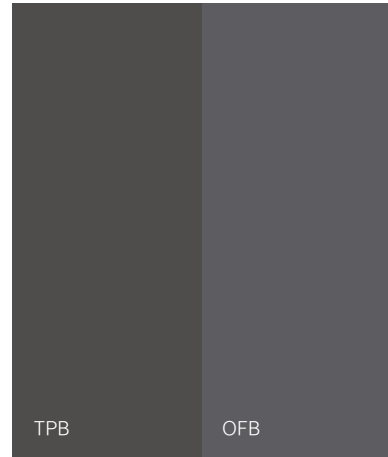
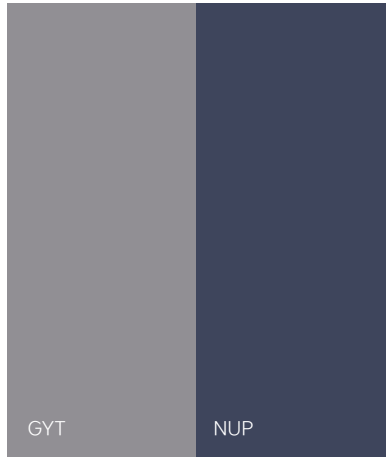


Легкосплавные диски 18" с механической обработкой



Легкосплавные диски 19" с механической обработкой

# Цвета интерьера

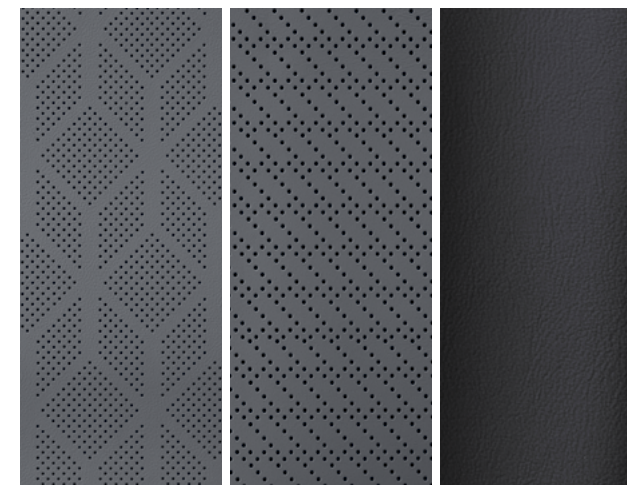


Приведенные выше технические характеристики могут варьироваться в зависимости от комплектации, количества посадочных мест для каждой модели, двигателя и выбранных опций.





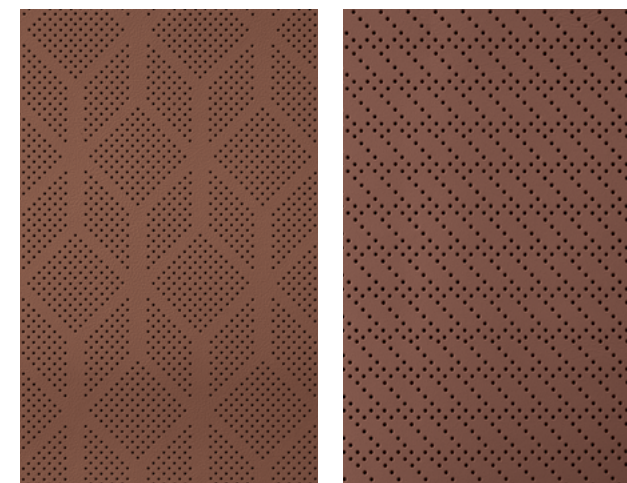
Двухцветный серо-коричневый / кремово-черный интерьер / 7-местная компоновка салона



Искусственная кожа Кожа Наппа



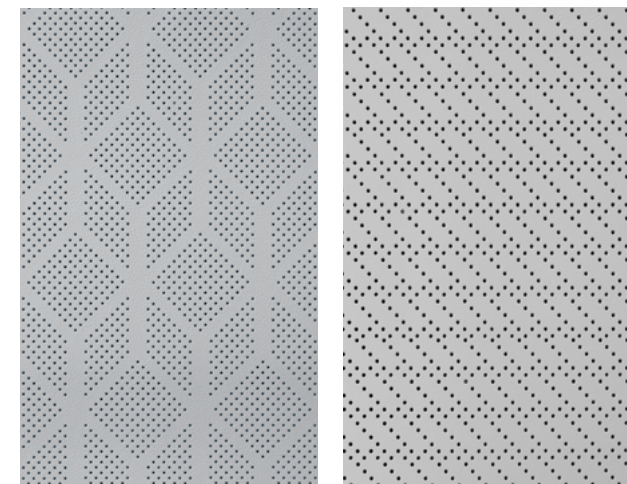
Двухцветный черный / красно-коричневый интерьер / 7-местная компоновка салона



Искусственная кожа Кожа Наппа



Двухцветный темно-синий / туманный серый интерьер / 7-местная компоновка салона



Искусственная кожа Кожа Наппа

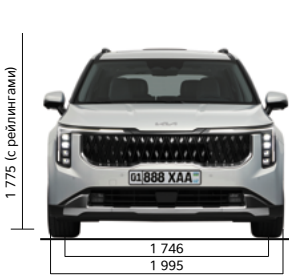
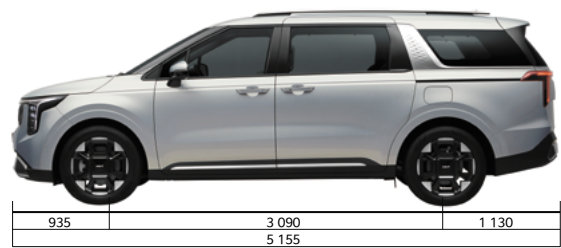
Кожаное сиденье представляет собой комбинацию кожи и искусственной кожи / Приведенная выше спецификация применяется по-разному в зависимости от отделки салона, модели сиденья, двигателя и дополнительных характеристик.



# Спецификация

Бензин

Размеры (мм), 18" колеса



## Технические характеристики

Количество мест, включая водителя	8 (2+3+3)	7 (2+2+3)
Двигатель	3.5 MPI бензин	
Рабочий объем (см³)	3 470	
Максимальная мощность (л. с. при об/мин)	249 при 6 400 272 при 6 400	
Максимальный момент (Н*м при об/мин)	331,5 при 5 000	
Трансмиссия	8АТ	
Тип привода	Передний	
Тип трансмиссии	8-ступенчатая автоматическая	
Вместимость	8 мест	7 мест
Объем багажного отделения (л; VDA за 1-м / за 3-м рядом сидений)	2827/627	2785/627
Габариты, мм		
Колесная база	3 090	
Пространство для ног (1-й ряд / 2-й ряд / 3-й ряд)	1 044 / 1 029 / 903	1 044 / 1 045 / 913
Расстояние от подушки сиденья до потолка (1-й ряд / 2-й ряд / 3-й ряд) (версия без люка)	1 039 / 1 003 / 981	1 039 / 997 / 981
Ширина салона на уровне плеч (1-й ряд / 2-й ряд / 3-й ряд)	1 630 / 1 606 / 1 511	
Ширина салона на уровне бедер (1-й ряд / 2-й ряд / 3-й ряд)	1 520 / 1 686 / 1 280	
Минимальный дорожный просвет (мм)	162	
Динамика		
Максимальная скорость (км/ч)	190	
Разгон 0-100 км/ч (сек.)	8,5	
Расход топлива		
Емкость топливного бака (л)	72	
Смешанный расход топлива (л/100 км)	10,1	

# Гарантия и сервис

Полная уверенность в наших автомобилях позволяет Kia гарантировать надежную работу узлов и агрегатов в течение 5 лет или 150 000 км пробега (в зависимости от того, что наступит ранее) при условии соблюдения вами рекомендаций, изложенных в Руководстве по эксплуатации автомобиля.

Наша уверенность основана на опыте и знаниях специалистов дилерской сети, которые возьмут на себя не только техническое обслуживание вашего автомобиля, но и устранение возможных неисправностей и повреждений, используя при этом только детали, рекомендованные к применению корпорацией Kia.

Дилеры Kia позаботятся о том, чтобы ваш автомобиль был всегда «в форме» и удовлетворял вашим самым взыскательным требованиям. Kia стремится к постоянному совершенствованию своей продукции. Это может коснуться и вашего автомобиля, поэтому Kia оставляет за собой право изменить некоторые условия и положения,





## Вдохновляйтесь новым Kia Carnival

Вся информация и иллюстрации основаны на данных, доступных на момент печати. Компания оставляет за собой право вносить изменения без предварительного уведомления.  
Полный перечень комплектаций и дополнительные сведения вы можете получить, обратившись к дилерам Kia.

Гарантия 5 лет или 150 000 км действительна на условиях, указанных на сайте [kia.uz](http://kia.uz) и в сервисной книжке автомобиля.

Внешний вид автомобиля, представленные опции, элементы экстерьера могут отличаться от представленных в рекламе.



Movement that inspires

